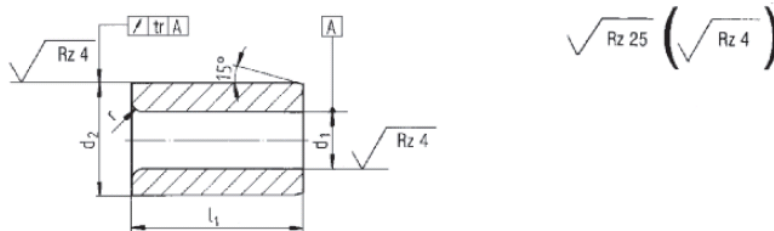


# PORAHOLKKI

DIN 179, sama kuin ISO 4247 , mukaan



**Koodi:** Tyypit A: 7819 . Viiste toisessa päässä  
 Tyypit B: 7829 . Viiste molemmissa päässä

**Raaka-aine:** Valmistajan erikoismateriaali.

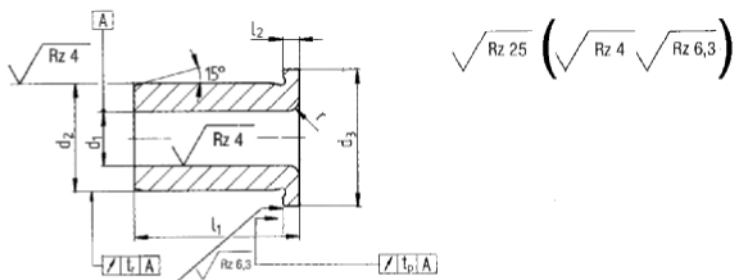
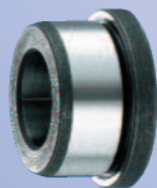
**Kovuus:** 740 + 80 HV 10

d <sub>1</sub> F 7	d <sub>2</sub> <sup>1)</sup> n 6	l <sub>1</sub> keskipituus			r	t <sub>r</sub>			
		lyhyt		pitkä					
0,4– 0,8	d <sub>1</sub> < 15 koot 0.1mm välein > 15 koot 0.5 mm välein	6	–	–	1	0,01			
0,9– 1,0		6	9	–			3		
1,1– 1,8							4		
1,9– 2,6					5				
2,7– 3,3					6				
3,4– 4,0					7				
4,1– 5,0					8	12	16	8	1,5
5,1– 6,0		10	16	20	10				
6,1– 8,0					12				
8,1–10,0					15				
10,1–12,0		12	20	25	18	2	0,02		
12,1–15,0					16			28	36
15,5–18,0	26								
18,5–22,0	30								
22,5–26,0	20	36	45	35	3				
26,5–30,0				42					
30,5–35,0				48					
35,5–42,0	25	45	56	55	3,5	0,04			
42,5–48,0				30			56	67	62
48,5–55,0									70
55,5–63,0	78	78	78		4				

1) Poraus toleranssi H 6 tai H 7

# Poraholkki laipallinen

DIN 172, sama kuin ISO 4247, mukaan



**Koodi:** Tyyppi A: 7619 . Viiste toisessa päässä  
Tyyppi B: 7629 . Viiste molemmissa päässä.

**Raaka-aine:** Valmistajan erikoisteräs.

**Kovuus:** 740 + 80 HV 10

d <sub>1</sub> F 7	Lyhyt	l <sub>1</sub> Keski- pituus	Pitkä	d <sub>2</sub> 1) n 6		d <sub>3</sub>	l <sub>2</sub>	r	t <sub>r</sub>	t <sub>p</sub>
0,4–0,8	6	–	–	3	6	2	1	0,01	0,03	
0,9–1,0	6	9	–	3	6					
1,1–1,8				4	7					
1,9–2,6				5	8					
2,7–3,3	8	12	16	6	9	2,5	1	0,02		
3,4–4,0				7	10					
4,1–5,0				8	11					
5,1–6,0	10	16	20	10	13	3	1,5	0,02		
6,1–8,0				12	15		2			
8,1–10,0				15	18		4			2
10,1–12,0	18	22								
12,1–15,0	22	26								
15,5–18,0	16	28	36	26	30	5	3	0,04		
18,5–22,0				30	34					
22,5–26,0				35	39					
26,5–30,0	25	45	56	42	46	5	3	0,04		
30,5–35,0				48	52					
35,5–42,0				55	59					
42,5–48,0	30	56	67	62	66	6	3,5	0,04		
48,5–55,0				70	74					
55,5–63,0				78	82					

1) Poraus toleranssi H 6 tai H 7.